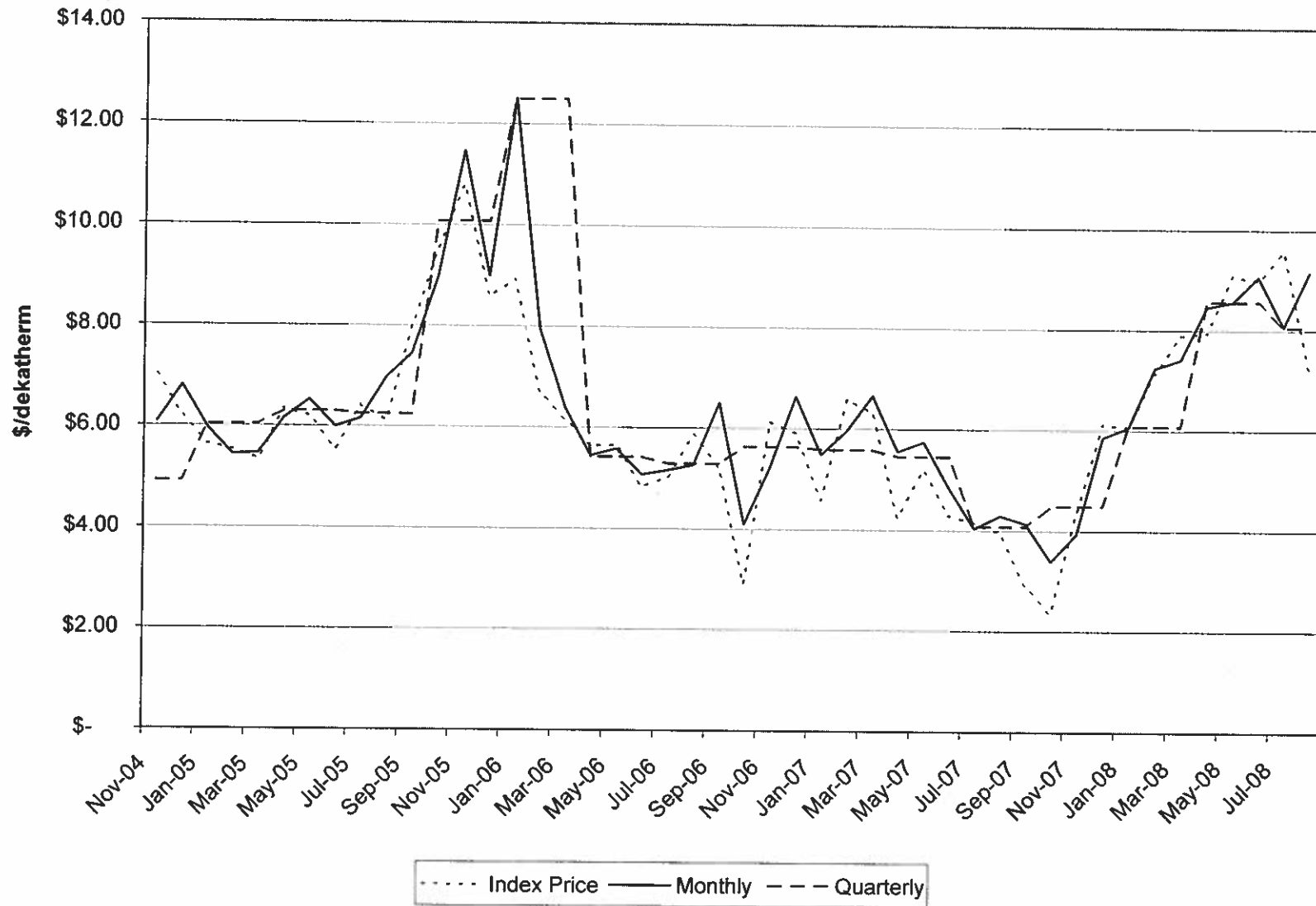


Index Price and Commodity Costs

Source: SBB-4.5



COMPARISON OF ACTUAL MONTHLY INDEX PRICE WITH MONTHLY GCA COMMODITY COST AND QUARTERLY GCA COMMODITY COST

MONTH	Index Price		Monthly		Quarterly		Quarterly		Quarterly		Quarterly				
	ACTUAL INDEX PRICE (\$/Dkt.)		MONTHLY GCA COMMODITY COST (\$/Dkt.)		ACTUAL PRICE MINUS MONTHLY COST (\$/Dkt.)		ABSOLUTE VALUE OF DIFFERENCE		QUARTERLY GCA COMMODITY COST (\$/Dkt.)		ACTUAL PRICE MINUS QUARTERLY COST (\$/Dkt.)		ABSOLUTE VALUE OF DIFFERENCE		IMPROVED ACCURACY OF MONTHLY GCA (\$/Dkt.)
11/1/2004	\$ 7.00	\$	\$ 6.07	\$	\$ 0.93	\$	\$ 0.93	\$	\$ 4.92	\$	\$ 2.09	\$	\$ 2.09	\$	\$ 1.16
12/1/2004	\$ 6.19	\$	\$ 6.80	\$	\$ (0.61)	\$	\$ 0.61	\$	\$ 4.92	\$	\$ 1.27	\$	\$ 1.27	\$	\$ 0.66
1/1/2005	\$ 5.65	\$	\$ 5.96	\$	\$ (0.31)	\$	\$ 0.31	\$	\$ 6.03	\$	\$ (0.38)	\$	\$ 0.38	\$	\$ 0.07
2/1/2005	\$ 5.53	\$	\$ 5.43	\$	\$ 0.10	\$	\$ 0.10	\$	\$ 6.03	\$	\$ (0.51)	\$	\$ 0.51	\$	\$ 0.41
3/1/2005	\$ 5.34	\$	\$ 5.46	\$	\$ (0.12)	\$	\$ 0.12	\$	\$ 6.03	\$	\$ (0.69)	\$	\$ 0.69	\$	\$ 0.58
4/1/2005	\$ 6.33	\$	\$ 6.15	\$	\$ 0.18	\$	\$ 0.18	\$	\$ 6.29	\$	\$ 0.04	\$	\$ 0.04	\$	\$ (0.14)
5/1/2005	\$ 6.20	\$	\$ 6.52	\$	\$ (0.32)	\$	\$ 0.32	\$	\$ 6.29	\$	\$ (0.10)	\$	\$ 0.10	\$	\$ (0.22)
6/1/2005	\$ 5.54	\$	\$ 5.99	\$	\$ (0.45)	\$	\$ 0.45	\$	\$ 6.29	\$	\$ (0.76)	\$	\$ 0.76	\$	\$ 0.31
7/1/2005	\$ 6.41	\$	\$ 6.16	\$	\$ 0.26	\$	\$ 0.26	\$	\$ 6.24	\$	\$ 0.17	\$	\$ 0.17	\$	\$ (0.09)
8/1/2005	\$ 6.11	\$	\$ 6.97	\$	\$ (0.86)	\$	\$ 0.86	\$	\$ 6.24	\$	\$ (0.13)	\$	\$ 0.13	\$	\$ (0.73)
9/1/2005	\$ 7.99	\$	\$ 7.45	\$	\$ 0.55	\$	\$ 0.55	\$	\$ 6.24	\$	\$ 1.75	\$	\$ 1.75	\$	\$ 1.20
10/1/2005	\$ 9.54	\$	\$ 8.99	\$	\$ 0.55	\$	\$ 0.55	\$	\$ 10.07	\$	\$ (0.53)	\$	\$ 0.53	\$	\$ (0.02)
11/1/2005	\$ 10.78	\$	\$ 11.47	\$	\$ (0.69)	\$	\$ 0.69	\$	\$ 10.07	\$	\$ 0.71	\$	\$ 0.71	\$	\$ 0.03
12/1/2005	\$ 8.59	\$	\$ 8.99	\$	\$ (0.41)	\$	\$ 0.41	\$	\$ 10.07	\$	\$ (1.48)	\$	\$ 1.48	\$	\$ 1.08
1/1/2006	\$ 8.93	\$	\$ 12.50	\$	\$ (3.57)	\$	\$ 3.57	\$	\$ 12.49	\$	\$ (3.56)	\$	\$ 3.56	\$	\$ (0.01)
2/1/2006	\$ 6.68	\$	\$ 7.93	\$	\$ (1.26)	\$	\$ 1.26	\$	\$ 12.49	\$	\$ (5.81)	\$	\$ 5.81	\$	\$ 4.56
3/1/2006	\$ 6.15	\$	\$ 6.38	\$	\$ (0.24)	\$	\$ 0.24	\$	\$ 12.49	\$	\$ (6.34)	\$	\$ 6.34	\$	\$ 6.11
4/1/2006	\$ 5.64	\$	\$ 5.44	\$	\$ 0.20	\$	\$ 0.20	\$	\$ 5.42	\$	\$ 0.22	\$	\$ 0.22	\$	\$ 0.03
5/1/2006	\$ 5.65	\$	\$ 5.57	\$	\$ 0.08	\$	\$ 0.08	\$	\$ 5.42	\$	\$ 0.23	\$	\$ 0.23	\$	\$ 0.16
6/1/2006	\$ 4.83	\$	\$ 5.08	\$	\$ (0.25)	\$	\$ 0.25	\$	\$ 5.42	\$	\$ (0.59)	\$	\$ 0.59	\$	\$ 0.34
7/1/2006	\$ 5.03	\$	\$ 5.16	\$	\$ (0.13)	\$	\$ 0.13	\$	\$ 5.29	\$	\$ (0.26)	\$	\$ 0.26	\$	\$ 0.13
8/1/2006	\$ 5.86	\$	\$ 5.26	\$	\$ 0.60	\$	\$ 0.60	\$	\$ 5.29	\$	\$ 0.57	\$	\$ 0.57	\$	\$ (0.02)
9/1/2006	\$ 5.22	\$	\$ 6.50	\$	\$ (1.28)	\$	\$ 1.28	\$	\$ 5.29	\$	\$ (0.07)	\$	\$ 0.07	\$	\$ (1.21)
10/1/2006	\$ 2.91	\$	\$ 4.10	\$	\$ (1.19)	\$	\$ 1.19	\$	\$ 5.63	\$	\$ (2.72)	\$	\$ 2.72	\$	\$ 1.53
11/1/2006	\$ 6.13	\$	\$ 5.22	\$	\$ 0.91	\$	\$ 0.91	\$	\$ 5.63	\$	\$ 0.49	\$	\$ 0.49	\$	\$ (0.42)
12/1/2006	\$ 5.91	\$	\$ 6.63	\$	\$ (0.72)	\$	\$ 0.72	\$	\$ 5.63	\$	\$ 0.27	\$	\$ 0.27	\$	\$ (0.45)
1/1/2007	\$ 4.59	\$	\$ 5.48	\$	\$ (0.89)	\$	\$ 0.89	\$	\$ 5.58	\$	\$ (0.99)	\$	\$ 0.99	\$	\$ 0.10
2/1/2007	\$ 6.58	\$	\$ 5.96	\$	\$ 0.62	\$	\$ 0.62	\$	\$ 5.58	\$	\$ 1.00	\$	\$ 1.00	\$	\$ 0.38
3/1/2007	\$ 6.32	\$	\$ 6.65	\$	\$ (0.33)	\$	\$ 0.33	\$	\$ 5.58	\$	\$ 0.74	\$	\$ 0.74	\$	\$ 0.41
4/1/2007	\$ 4.25	\$	\$ 5.55	\$	\$ (1.30)	\$	\$ 1.30	\$	\$ 5.45	\$	\$ (1.20)	\$	\$ 1.20	\$	\$ (0.10)
5/1/2007	\$ 5.19	\$	\$ 5.74	\$	\$ (0.55)	\$	\$ 0.55	\$	\$ 5.45	\$	\$ (0.26)	\$	\$ 0.26	\$	\$ (0.29)
6/1/2007	\$ 4.30	\$	\$ 4.84	\$	\$ (0.54)	\$	\$ 0.54	\$	\$ 5.45	\$	\$ (1.15)	\$	\$ 1.15	\$	\$ 0.61
7/1/2007	\$ 4.14	\$	\$ 4.04	\$	\$ 0.11	\$	\$ 0.11	\$	\$ 4.08	\$	\$ 0.06	\$	\$ 0.06	\$	\$ (0.04)
8/1/2007	\$ 3.95	\$	\$ 4.30	\$	\$ (0.35)	\$	\$ 0.35	\$	\$ 4.08	\$	\$ (0.13)	\$	\$ 0.13	\$	\$ (0.22)
9/1/2007	\$ 2.90	\$	\$ 4.14	\$	\$ (1.24)	\$	\$ 1.24	\$	\$ 4.08	\$	\$ (1.19)	\$	\$ 1.19	\$	\$ (0.06)
10/1/2007	\$ 2.35	\$	\$ 3.39	\$	\$ (1.04)	\$	\$ 1.04	\$	\$ 4.49	\$	\$ (2.14)	\$	\$ 2.14	\$	\$ 1.10
11/1/2007	\$ 4.37	\$	\$ 3.94	\$	\$ 0.43	\$	\$ 0.43	\$	\$ 4.49	\$	\$ (0.12)	\$	\$ 0.12	\$	\$ (0.31)
12/1/2007	\$ 6.11	\$	\$ 5.85	\$	\$ 0.26	\$	\$ 0.26	\$	\$ 4.49	\$	\$ 1.62	\$	\$ 1.62	\$	\$ 1.36
1/1/2008	\$ 6.07	\$	\$ 6.06	\$	\$ 0.01	\$	\$ 0.01	\$	\$ 6.07	\$	\$ (0.01)	\$	\$ 0.01	\$	\$ (0.00)
2/1/2008	\$ 7.14	\$	\$ 7.24	\$	\$ (0.09)	\$	\$ 0.09	\$	\$ 6.07	\$	\$ 1.07	\$	\$ 1.07	\$	\$ 0.98
3/1/2008	\$ 7.88	\$	\$ 7.41	\$	\$ 0.47	\$	\$ 0.47	\$	\$ 6.07	\$	\$ 1.80	\$	\$ 1.80	\$	\$ 1.33
4/1/2008	\$ 7.94	\$	\$ 8.46	\$	\$ (0.52)	\$	\$ 0.52	\$	\$ 8.56	\$	\$ (0.62)	\$	\$ 0.62	\$	\$ 0.10
5/1/2008	\$ 9.08	\$	\$ 8.57	\$	\$ 0.51	\$	\$ 0.51	\$	\$ 8.56	\$	\$ 0.52	\$	\$ 0.52	\$	\$ 0.00
6/1/2008	\$ 8.99	\$	\$ 9.07	\$	\$ (0.08)	\$	\$ 0.08	\$	\$ 8.56	\$	\$ 0.43	\$	\$ 0.43	\$	\$ 0.35
7/1/2008	\$ 9.57	\$	\$ 8.08	\$	\$ 1.50	\$	\$ 1.50	\$	\$ 8.06	\$	\$ 1.52	\$	\$ 1.52	\$	\$ 0.02
8/1/2008	\$ 7.20	\$	\$ 9.16	\$	\$ (1.96)	\$	\$ 1.96	\$	\$ 8.06	\$	\$ (0.86)	\$	\$ 0.86	\$	\$ (1.11)