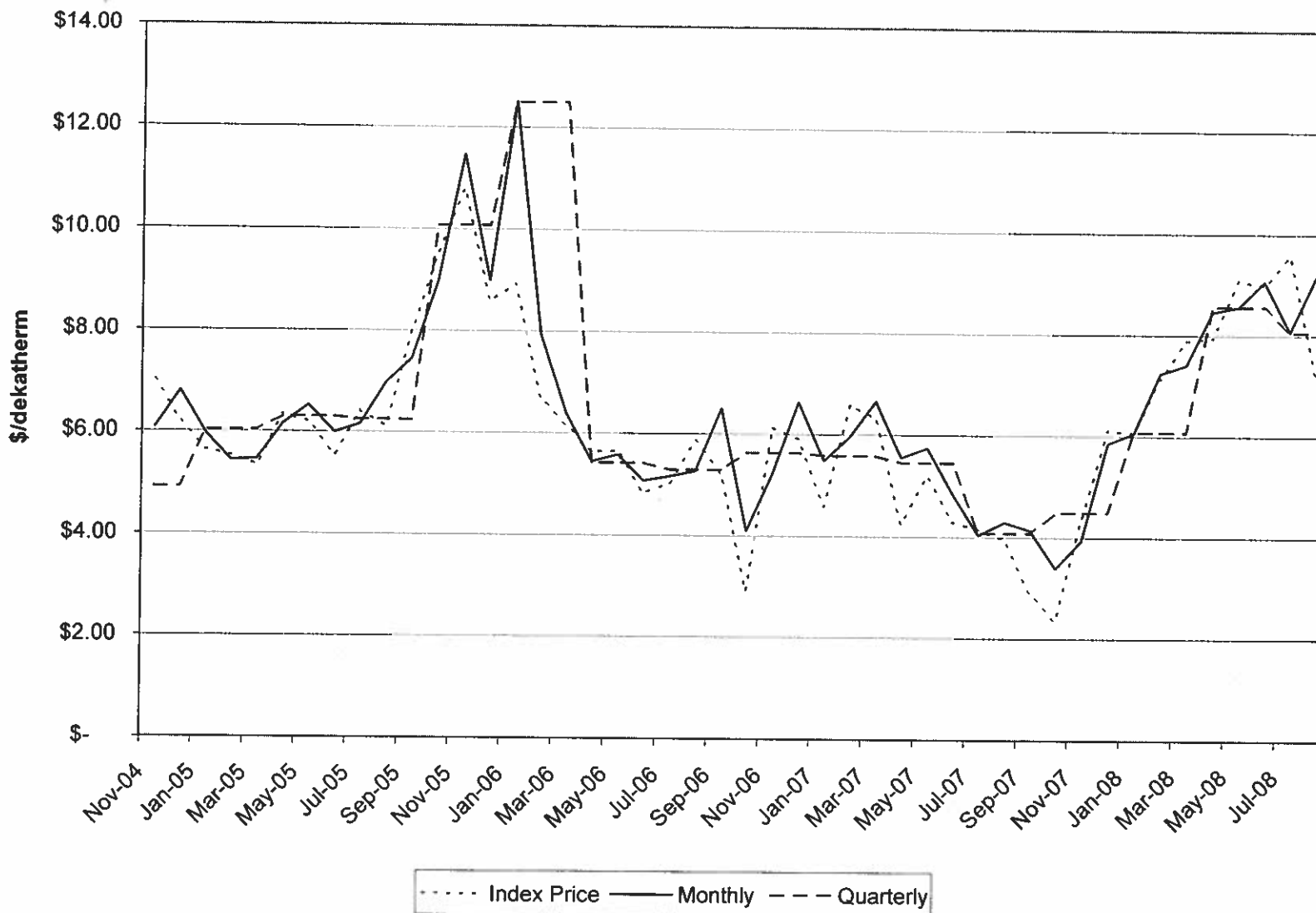


Index Price and Commodity Costs

Source: SBB-4.5



COMPARISON OF ACTUAL MONTHLY INDEX PRICE WITH MONTHLY GCA COMMODITY COST AND QUARTERLY GCA COMMODITY COST

MONTH	Index Price		Monthly		Quarterly		Quarterly		IMPROVED ACCURACY OF MONTHLY GCA (\$/DkL)	
	ACTUAL INDEX PRICE (\$/DkL)	MONTHLY GCA COMMODITY COST (\$/DkL)	ACTUAL PRICE MINUS MONTHLY COST (\$/DkL)	ABSOLUTE VALUE OF DIFFERENCE	QUARTERLY GCA COMMODITY COST (\$/DkL)	ACTUAL PRICE MINUS QUARTERLY COST (\$/DkL)	ABSOLUTE VALUE OF DIFFERENCE			
11/1/2004	\$ 7.00	\$ 6.07	\$ 0.93	\$ 0.93	\$ 4.92	\$ 2.09	\$ 2.09	\$ 1.16		
12/1/2004	\$ 6.19	\$ 6.80	\$(0.61)	\$ 0.61	\$ 4.92	\$ 1.27	\$ 1.27	\$ 0.66		
1/1/2005	\$ 5.65	\$ 5.96	\$(0.31)	\$ 0.31	\$ 6.03	\$(0.38)	\$ 0.38	\$ 0.07		
2/1/2005	\$ 5.53	\$ 5.43	\$ 0.10	\$ 0.10	\$ 6.03	\$(0.51)	\$ 0.51	\$ 0.41		
3/1/2005	\$ 5.34	\$ 5.46	\$(0.12)	\$ 0.12	\$ 6.03	\$(0.69)	\$ 0.69	\$ 0.58		
4/1/2005	\$ 6.33	\$ 6.15	\$ 0.18	\$ 0.18	\$ 6.29	\$ 0.04	\$ 0.04	\$(0.14)		
5/1/2005	\$ 6.20	\$ 6.52	\$(0.32)	\$ 0.32	\$ 6.29	\$(0.10)	\$ 0.10	\$(0.22)		
6/1/2005	\$ 5.54	\$ 5.99	\$(0.45)	\$ 0.45	\$ 6.29	\$(0.76)	\$ 0.76	\$ 0.31		
7/1/2005	\$ 6.41	\$ 6.16	\$ 0.26	\$ 0.26	\$ 6.24	\$ 0.17	\$ 0.17	\$(0.09)		
8/1/2005	\$ 6.11	\$ 8.97	\$(0.86)	\$ 0.86	\$ 6.24	\$(0.13)	\$ 0.13	\$(0.73)		
9/1/2005	\$ 7.99	\$ 7.45	\$ 0.55	\$ 0.55	\$ 6.24	\$ 1.75	\$ 1.75	\$ 1.20		
10/1/2005	\$ 9.54	\$ 8.99	\$ 0.55	\$ 0.55	\$ 10.07	\$(0.53)	\$ 0.53	\$(0.02)		
11/1/2005	\$ 10.78	\$ 11.47	\$(0.69)	\$ 0.69	\$ 10.07	\$ 0.71	\$ 0.71	\$ 0.03		
12/1/2005	\$ 8.59	\$ 8.99	\$(0.41)	\$ 0.41	\$ 10.07	\$(1.48)	\$ 1.48	\$ 1.08		
1/1/2006	\$ 8.93	\$ 12.50	\$(3.57)	\$ 3.57	\$ 12.49	\$(3.56)	\$ 3.56	\$(0.01)		
2/1/2006	\$ 6.68	\$ 7.93	\$(1.26)	\$ 1.26	\$ 12.49	\$(5.81)	\$ 5.81	\$ 4.56		
3/1/2006	\$ 6.15	\$ 6.38	\$(0.24)	\$ 0.24	\$ 12.49	\$(6.34)	\$ 6.34	\$ 6.11		
4/1/2006	\$ 5.64	\$ 5.44	\$ 0.20	\$ 0.20	\$ 5.42	\$ 0.22	\$ 0.22	\$ 0.03		
5/1/2006	\$ 5.65	\$ 5.57	\$ 0.08	\$ 0.08	\$ 5.42	\$ 0.23	\$ 0.23	\$ 0.16		
6/1/2006	\$ 4.83	\$ 5.08	\$(0.25)	\$ 0.25	\$ 5.42	\$(0.59)	\$ 0.59	\$ 0.34		
7/1/2006	\$ 5.03	\$ 5.16	\$(0.13)	\$ 0.13	\$ 5.29	\$(0.26)	\$ 0.26	\$ 0.13		
8/1/2006	\$ 5.86	\$ 5.26	\$ 0.60	\$ 0.60	\$ 5.29	\$ 0.57	\$ 0.57	\$(0.02)		
9/1/2006	\$ 5.22	\$ 6.50	\$(1.28)	\$ 1.28	\$ 5.29	\$(0.07)	\$ 0.07	\$(1.21)		
10/1/2006	\$ 2.91	\$ 4.10	\$(1.19)	\$ 1.19	\$ 5.63	\$(2.72)	\$ 2.72	\$ 1.53		
11/1/2006	\$ 6.13	\$ 5.22	\$ 0.91	\$ 0.91	\$ 5.63	\$ 0.49	\$ 0.49	\$(0.42)		
12/1/2006	\$ 5.91	\$ 6.63	\$(0.72)	\$ 0.72	\$ 5.63	\$ 0.27	\$ 0.27	\$(0.45)		
1/1/2007	\$ 4.59	\$ 5.48	\$(0.89)	\$ 0.89	\$ 5.58	\$(0.99)	\$ 0.99	\$ 0.10		
2/1/2007	\$ 6.58	\$ 5.96	\$ 0.62	\$ 0.62	\$ 5.58	\$ 1.00	\$ 1.00	\$ 0.38		
3/1/2007	\$ 6.32	\$ 6.65	\$(0.33)	\$ 0.33	\$ 5.58	\$ 0.74	\$ 0.74	\$ 0.41		
4/1/2007	\$ 4.25	\$ 5.55	\$(1.30)	\$ 1.30	\$ 5.45	\$(1.20)	\$ 1.20	\$(0.10)		
5/1/2007	\$ 5.19	\$ 5.74	\$(0.55)	\$ 0.55	\$ 5.45	\$(0.26)	\$ 0.26	\$(0.29)		
6/1/2007	\$ 4.30	\$ 4.84	\$(0.54)	\$ 0.54	\$ 5.45	\$(1.15)	\$ 1.15	\$ 0.61		
7/1/2007	\$ 4.14	\$ 4.04	\$ 0.11	\$ 0.11	\$ 4.08	\$ 0.06	\$ 0.06	\$(0.04)		
8/1/2007	\$ 3.95	\$ 4.30	\$(0.35)	\$ 0.35	\$ 4.08	\$(0.13)	\$ 0.13	\$(0.22)		
9/1/2007	\$ 2.90	\$ 4.14	\$(1.24)	\$ 1.24	\$ 4.08	\$(1.19)	\$ 1.19	\$(0.06)		
10/1/2007	\$ 2.35	\$ 3.39	\$(1.04)	\$ 1.04	\$ 4.49	\$(2.14)	\$ 2.14	\$ 1.10		
11/1/2007	\$ 4.37	\$ 3.94	\$ 0.43	\$ 0.43	\$ 4.49	\$(0.12)	\$ 0.12	\$(0.31)		
12/1/2007	\$ 6.11	\$ 5.85	\$ 0.26	\$ 0.26	\$ 4.49	\$ 1.62	\$ 1.62	\$ 1.36		
1/1/2008	\$ 6.07	\$ 6.06	\$ 0.01	\$ 0.01	\$ 6.07	\$(0.01)	\$ 0.01	\$(0.00)		
2/1/2008	\$ 7.14	\$ 7.24	\$(0.09)	\$ 0.09	\$ 6.07	\$ 1.07	\$ 1.07	\$ 0.98		
3/1/2008	\$ 7.88	\$ 7.41	\$ 0.47	\$ 0.47	\$ 6.07	\$ 1.80	\$ 1.80	\$ 1.33		
4/1/2008	\$ 7.94	\$ 8.48	\$(0.52)	\$ 0.52	\$ 8.56	\$(0.62)	\$ 0.62	\$ 0.10		
5/1/2008	\$ 9.08	\$ 8.57	\$ 0.51	\$ 0.51	\$ 8.56	\$ 0.52	\$ 0.52	\$ 0.00		
6/1/2008	\$ 8.99	\$ 9.07	\$(0.08)	\$ 0.08	\$ 8.56	\$ 0.43	\$ 0.43	\$ 0.35		
7/1/2008	\$ 9.57	\$ 8.08	\$ 1.50	\$ 1.50	\$ 8.06	\$ 1.52	\$ 1.52	\$ 0.02		
8/1/2008	\$ 7.20	\$ 9.16	\$(1.96)	\$ 1.96	\$ 8.06	\$(0.86)	\$ 0.86	\$(1.11)		
			\$ (13.03)			\$ (16.01)		\$ 19.64	\$ 2.99	
								\$ 0.43	\$ 0.065	

AVERAGE MONTHLY IMPROVEMENT

(1) Actual Historical Monthly Index As Published in Inside FERC