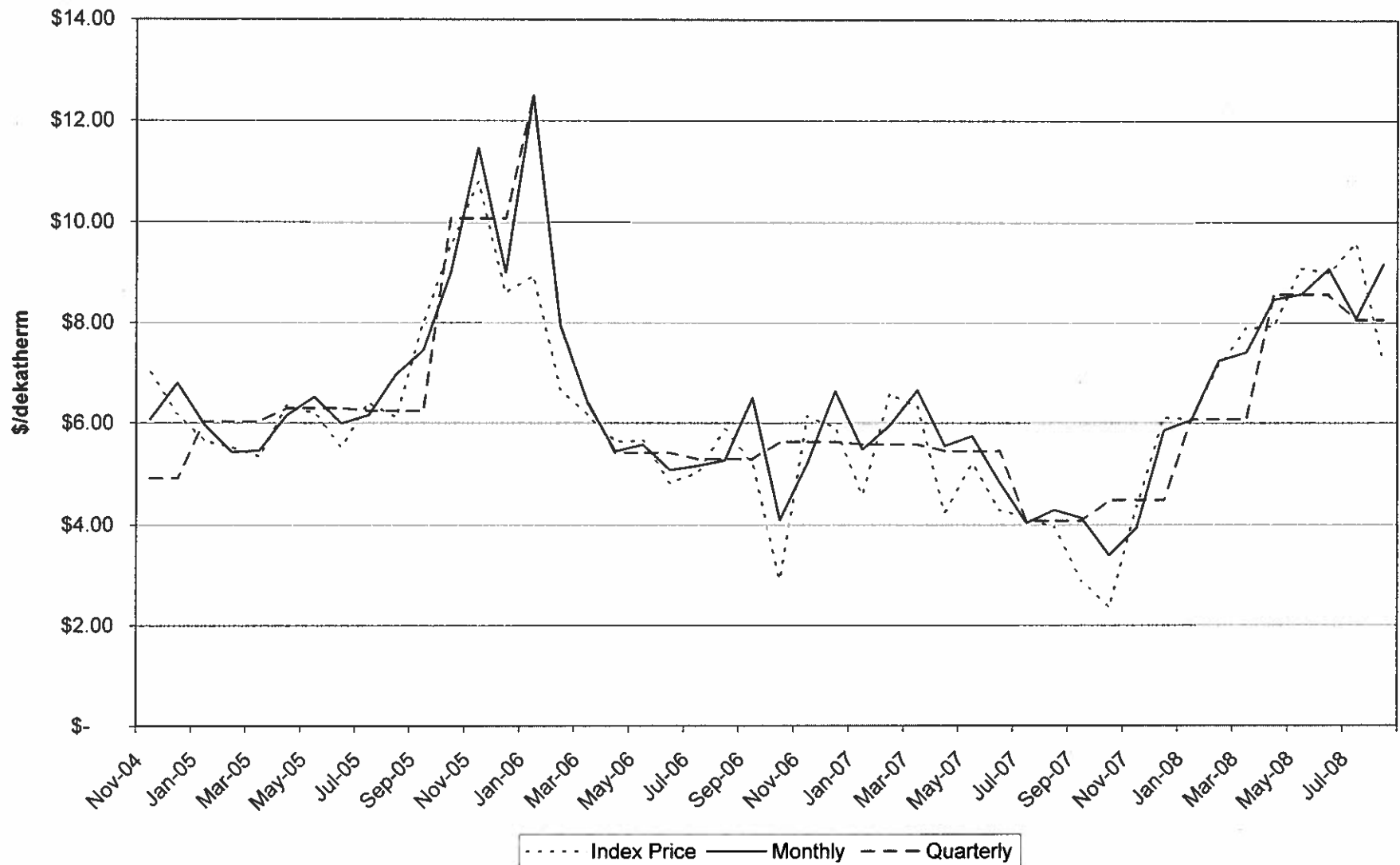


Index Price and Commodity Costs (with two interim filings)



COMPARISON OF ACTUAL MONTHLY INDEX PRICE WITH MONTHLY GCA COMMODITY COST AND QUARTERLY GCA COMMODITY COST

Index Price			Monthly		Quarterly						
MONTH	ACTUAL INDEX PRICE (\$/DkL)		MONTHLY GCA COMMODITY COST (\$/DkL)	ACTUAL PRICE MINUS MONTHLY COST (\$/DkL)	ABSOLUTE VALUE OF DIFFERENCE	QUARTERLY GCA COMMODITY COST (\$/DkL)	ACTUAL PRICE MINUS QUARTERLY COST (\$/DkL)	ABSOLUTE VALUE OF DIFFERENCE	IMPROVED ACCURACY OF MONTHLY GCA (\$/DkL)		
11/1/2004	\$ 7.00	\$	6.07	\$ 0.93	\$ 0.93	\$ 4.92	\$ 2.09	\$ 2.09	\$ 1.16		
12/1/2004	\$ 6.19	\$	6.80	\$ (0.61)	\$ 0.61	\$ 4.92	\$ 1.27	\$ 1.27	\$ 0.66		
1/1/2005	\$ 5.65	\$	5.98	\$ (0.31)	\$ 0.31	\$ 6.03	\$ (0.38)	\$ 0.38	\$ 0.07		
2/1/2005	\$ 5.53	\$	5.43	\$ 0.10	\$ 0.10	\$ 6.03	\$ (0.51)	\$ 0.51	\$ 0.41		
3/1/2005	\$ 5.34	\$	5.46	\$ (0.12)	\$ 0.12	\$ 6.03	\$ (0.69)	\$ 0.69	\$ 0.58		
4/1/2005	\$ 6.33	\$	6.15	\$ 0.18	\$ 0.18	\$ 6.29	\$ 0.04	\$ 0.04	\$ (0.14)		
5/1/2005	\$ 6.20	\$	6.52	\$ (0.32)	\$ 0.32	\$ 6.29	\$ (0.10)	\$ 0.10	\$ (0.22)		
6/1/2005	\$ 5.54	\$	5.99	\$ (0.45)	\$ 0.45	\$ 6.29	\$ (0.76)	\$ 0.76	\$ 0.31		
7/1/2005	\$ 6.41	\$	6.16	\$ 0.26	\$ 0.26	\$ 6.24	\$ 0.17	\$ 0.17	\$ (0.09)		
8/1/2005	\$ 6.11	\$	6.97	\$ (0.86)	\$ 0.86	\$ 6.24	\$ (0.13)	\$ 0.13	\$ (0.73)		
9/1/2005	\$ 7.99	\$	7.45	\$ 0.55	\$ 0.55	\$ 6.24	\$ 1.75	\$ 1.75	\$ 1.20		
10/1/2005	\$ 9.54	\$	8.99	\$ 0.55	\$ 0.55	\$ 10.07	\$ (0.53)	\$ 0.53	\$ (0.02)		
11/1/2005	\$ 10.78	\$	11.47	\$ (0.69)	\$ 0.69	\$ 10.07	\$ 0.71	\$ 0.71	\$ 0.03		
12/1/2005	\$ 8.59	\$	8.99	\$ (0.41)	\$ 0.41	\$ 10.07	\$ (1.48)	\$ 1.48	\$ 1.08		
1/1/2006	\$ 8.93	\$	12.50	\$ (3.57)	\$ 3.57	\$ 12.49	\$ (3.56)	\$ 3.56	\$ (0.01)		
2/1/2006	\$ 6.68	\$	7.93	\$ (1.26)	\$ 1.26	\$ 7.93	\$ (1.26)	\$ 1.26	---		
3/1/2006	\$ 6.15	\$	6.38	\$ (0.24)	\$ 0.24	\$ 6.38	\$ (0.24)	\$ 0.24	---		
4/1/2006	\$ 5.64	\$	5.44	\$ 0.20	\$ 0.20	\$ 5.42	\$ 0.22	\$ 0.22	\$ 0.03		
5/1/2006	\$ 5.65	\$	5.57	\$ 0.08	\$ 0.08	\$ 5.42	\$ 0.23	\$ 0.23	\$ 0.16		
6/1/2006	\$ 4.83	\$	5.08	\$ (0.25)	\$ 0.25	\$ 5.42	\$ (0.59)	\$ 0.59	\$ 0.34		
7/1/2006	\$ 5.03	\$	5.16	\$ (0.13)	\$ 0.13	\$ 5.29	\$ (0.26)	\$ 0.26	\$ 0.13		
8/1/2006	\$ 5.86	\$	5.26	\$ 0.60	\$ 0.60	\$ 5.29	\$ 0.57	\$ 0.57	\$ (0.02)		
9/1/2006	\$ 5.22	\$	6.50	\$ (1.28)	\$ 1.28	\$ 5.29	\$ (0.07)	\$ 0.07	\$ (1.21)		
10/1/2006	\$ 2.91	\$	4.10	\$ (1.19)	\$ 1.19	\$ 5.63	\$ (2.72)	\$ 2.72	\$ 1.53		
11/1/2006	\$ 6.13	\$	5.22	\$ 0.91	\$ 0.91	\$ 5.63	\$ 0.49	\$ 0.49	\$ (0.42)		
12/1/2006	\$ 5.91	\$	6.63	\$ (0.72)	\$ 0.72	\$ 5.63	\$ 0.27	\$ 0.27	\$ (0.45)		
1/1/2007	\$ 4.59	\$	5.48	\$ (0.89)	\$ 0.89	\$ 5.58	\$ (0.99)	\$ 0.99	\$ 0.10		
2/1/2007	\$ 6.58	\$	5.96	\$ 0.62	\$ 0.62	\$ 5.58	\$ 1.00	\$ 1.00	\$ 0.38		
3/1/2007	\$ 6.32	\$	6.65	\$ (0.33)	\$ 0.33	\$ 5.58	\$ 0.74	\$ 0.74	\$ 0.41		
4/1/2007	\$ 4.25	\$	5.55	\$ (1.30)	\$ 1.30	\$ 5.45	\$ (1.20)	\$ 1.20	\$ (0.10)		
5/1/2007	\$ 5.19	\$	5.74	\$ (0.55)	\$ 0.55	\$ 5.45	\$ (0.26)	\$ 0.26	\$ (0.29)		
6/1/2007	\$ 4.30	\$	4.84	\$ (0.54)	\$ 0.54	\$ 5.45	\$ (1.15)	\$ 1.15	\$ 0.61		
7/1/2007	\$ 4.14	\$	4.04	\$ 0.11	\$ 0.11	\$ 4.08	\$ 0.06	\$ 0.06	\$ (0.04)		
8/1/2007	\$ 3.95	\$	4.30	\$ (0.35)	\$ 0.35	\$ 4.08	\$ (0.13)	\$ 0.13	\$ (0.22)		
9/1/2007	\$ 2.90	\$	4.14	\$ (1.24)	\$ 1.24	\$ 4.08	\$ (1.19)	\$ 1.19	\$ (0.06)		
10/1/2007	\$ 2.35	\$	3.39	\$ (1.04)	\$ 1.04	\$ 4.49	\$ (2.14)	\$ 2.14	\$ 1.10		
11/1/2007	\$ 4.37	\$	3.94	\$ 0.43	\$ 0.43	\$ 4.49	\$ (0.12)	\$ 0.12	\$ (0.31)		
12/1/2007	\$ 6.11	\$	5.85	\$ 0.26	\$ 0.26	\$ 4.49	\$ 1.62	\$ 1.62	\$ 1.36		
1/1/2008	\$ 6.07	\$	6.06	\$ 0.01	\$ 0.01	\$ 6.07	\$ (0.01)	\$ 0.01	\$ (0.00)		
2/1/2008	\$ 7.14	\$	7.24	\$ (0.09)	\$ 0.09	\$ 6.07	\$ 1.07	\$ 1.07	\$ 0.98		
3/1/2008	\$ 7.88	\$	7.41	\$ 0.47	\$ 0.47	\$ 6.07	\$ 1.80	\$ 1.80	\$ 1.33		
4/1/2008	\$ 7.94	\$	8.46	\$ (0.52)	\$ 0.52	\$ 8.56	\$ (0.62)	\$ 0.62	\$ 0.10		
5/1/2008	\$ 9.08	\$	8.57	\$ 0.51	\$ 0.51	\$ 8.56	\$ 0.52	\$ 0.52	\$ 0.00		
6/1/2008	\$ 8.99	\$	9.07	\$ (0.08)	\$ 0.08	\$ 8.56	\$ 0.43	\$ 0.43	\$ 0.35		
7/1/2008	\$ 9.57	\$	8.08	\$ 1.50	\$ 1.50	\$ 8.06	\$ 1.52	\$ 1.52	\$ 0.02		
8/1/2008	\$ 7.20	\$	9.16	\$ (1.96)	\$ 1.96	\$ 8.06	\$ (0.86)	\$ 0.86	\$ (1.11)		
				\$	(13.03)						
				\$	(5.35)						
				\$	8.97	\$	7.68				
AVERAGE MONTHLY IMPROVEMENT				\$	0.20	\$	0.167				